

Návod

„Odpadové človeče, nehnevaj sa!“
a spojte hracie pole do jednej hracej plochy.
Pripravte si hraciu kocku, figúrky a hrajte sa.
Veľa zábavy! :)

Ak si chcete zahrať odpadové človeče vo veľkom, nachvíľku sa stať
figúrkou a rozšíriť si vedomosť o správnom triedení a aj o zálohovaní,
sledujte webové stránky a aj sociálne siete organizácie zodpovednosti výrobcov
NATUR-PACK (www.naturpack.sk) a organizácie SPRÁVCA ZÁLOHOVÉHO SYSTÉMU
(www.spravcazalah.sk).

Triedit odpadý učí aj portál
www.garbagegobblers.sk

GARBAGE GOBBLERS

ŠTART

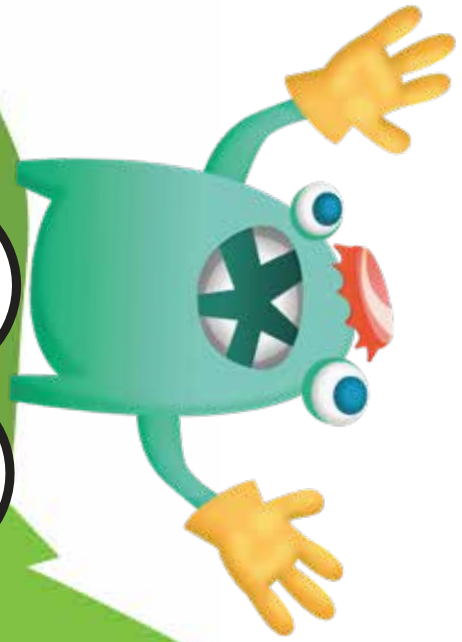
SPRÁVCA
ZÁLOHOVÉHO
SYSTÉMU



NATUR-PACK



CIEL



ODPADOVÉ ČLOVEČE, NEHNEVAJ SA!

Komodita	Kam vyhodit?	Pokec
PET fľaše zálohované	Odborné miesto Správcu záloh, zvyčajne miesto, kde sa tento sortiment predáva: predajne potravín a pod.	V prírode jej rozklad môže trvať až 100 rokov (v porovnaní s ohryzkom od jablka/šalát/banán*, ktoré sa môže rozložiť už za 16 dní)
Železný šrot	Zberný dvor	Triedený zber, t. j. kontajnery a vrecia na triedený zber, sú určené primárne pre kovové obaly (napr. konzervy). Ostatné pevnejšie kovové odpady, známe aj pod označením „železný šrot“, je vhodnejšie umiestniť na zberný dvor, alebo v rámci zberu objemného odpadu, ktorý sa uskutočňuje tam, kde nie je zberný dvor zriadený.
Fľaša na mlieko	Sklo	Sklo je možné dobre recyklovať a donekonečna – tavením totiž nestráca svoje vlastnosti.
Rozbité vajíčko	Bioodpad	Aktuálne je už na celom Slovensku rozbehnutý zber kuchynského bioodpadu. Bioodpady by už nikde na Slovensku nemali končiť v zmesových kontajneroch.
Pokazený notebook	Systém spätného zberu, zberné dvory, mobilné zbery	El. zariadenia môžeme odovzdať do predajní a na miesta na to určené výrobcom, prípadne predajcom el. zariadenia. Ďalšou možnosťou je odovzdať staré elektro na zberný dvor alebo do špeciálne určených kontajnerov vo verejných budovách a priestranstvách.
Noviny	Papier	Pri recyklácii sa papier rozvlákňuje na vlákna celulózy a následne opäť spracováva.
Obal od jogurtu	Plasty	V prírode sa rozkladá až 70 rokov.
PET fľaša od octu (nezálohovaná)	Plasty	Od roku 2022 je na Slovensku spustený zálohový systém pre nápojové obaly. Nie všetky sú však zálohované. Výnimku tvoria fľaše od octu, oleja, sirupu, mlieka a mliečnych alternatív.
Sklenený pohár	Sklo	Pri odovzdávaní skla na recykláciu je najlepšie sklo čo najmenej rozbiť, etikety ani vrchnáky nie je nevyhnutné odstraňovať, urobiť tak však môžete.

Textil	System spätného odberu, zberné dvory, mobilné zbery	Textil je možné roztkávať, resp. rozvlákňovať, je však recyklovateľný len v obmedzenej miere. Výrobcovia danej látky (odpadový textil je možné niektorým priamo odovzdať) ho po predspracovaní využijú na tkanie koberec a doplnkov (praktickejšie je však znovu používanie daného „odpadu“ – zdanlivo odpadový textil môže byť užitočný iným).
Jablko	Bioodpad	Aktuálne je už na celom Slovensku rozbehnutý zber kuchynského bioodpadu. Bioodpady by už nikde nemali končiť v zmesových kontajneroch.
Použitá vreckovka	Zmesový odpad/ na niektorých lokalitách sa môže zbierať s kuchynským bioodpadom	Použité hygienické potreby (vreckovky, utierky a pod.) zásadne nepatria do triedeného zberu. V niektorých samosprávach je možné ich triediť s kuchynským bioodpadom. Zber kuchynského bioodpadu nemá jednotné pravidlá, preto sledujte pokyny vo vašej samospráve.
Sklenená fľaša zelená	Sklo	Sklo tvorí 12 % hmotnosti v celkovom množstve komunálneho odpadu.
Kačička do kúpeľa	Plasty	Plasty je možné energeticky využiť spaľovaním. Z hľadiska ekonomiky aj ekológie má, samozrejme, prioritu recyklácia.
Žiarivka	System spätného zberu, zberné dvory, mobilné zbery	Žiarivky patria do triedeného zberu elektroodpadov. Obsahujú viacero cenných surovín a preto je dôležité, aby neskončili v zmesových kontajneroch. Zásadne nepatria ani do triedeného zberu skla.
Kalendár	Papier	Papier je citlivý na poškodenie premočením. Pri jeho triedení je potrebné dôkladne zatvárať nádoby na triedený zber.
Banánová šupka	Bioodpad	Aktuálne je už na celom Slovensku rozbehnutý zber kuchynského bioodpadu. Bioodpady by už nikde nemali končiť v zmesových kontajneroch.
Kovový kanister	Kov (ak nie je znečistený) / ak znečistený alebo s nepotrebovaným obsahom Zberný dvor	Dnešné kanistre sú vyrábané prevažne z hliníka, preto sú veľmi vhodné k recyklácii. Pozor však na ich dôkladné vyprázdnenie. Ak kanister obsahuje zvyšky nebezpečných látok, patrí po správnosti na zberný dvor.

Nápojové kartóny	Závisí od lokality – na väčšine lokalít PLAST, niekde sa triedia samostatne do oranžových nádob ako NÁPOJOVÝ KARTÓN a niekde spoločne s KOVMI	Obal nápojových kartónov (oficiálne sa tieto materiály nazývajú kompozitné obaly, kedysi sa volali viacvrstvové kombinované materiály (VKM), ľudovo sú nazývané tetrapaky), kombinuje niekoľko prekrývajúcich sa vrstiev papiera, plastu a hliníka.
Obal od vajíčok	Papier	Aj napriek tomu, že sú zvyčajne vyrobené z už recyklovaného papiera, patria obaly od vajíčok po správnosti do modrého kontajnera. To isté sa týka aj napr. roliek od toaletného papiera.
Plechovka nápojová (zálohovaná)	Odborné miesto Správcu záloh, zvyčajne miesto, kde sa tento sortiment predáva: predajne potravín a pod.	Podľa niektorých zdrojov sa recykláciou hliníka ušetrí až 95 % energie potrebnej na jeho výrobu z hliníkovej rudy – bauxitu.
Chlieb	Bioodpad	Aktuálne je už na celom Slovensku rozbehnutý zber kuchynského bioodpadu. Bioodpady by už nikde nemali končiť v zmesových kontajneroch.
Rozbité sklo z okna	Sklo / Ak je odpadom aj rám, tak potom Zberný dvor alebo zber objemného odpadu.	Sklo je biologicky neaktívny materiál – v prírode sa (ne)rozkladá veľmi dlho – až 4 000 rokov.
Vrecúško na čaj	Bioodpad	Papierové vrecúška na čaj je možné kompostovať a sú neškodnou súčasťou bioodpadu. Popri kompostovaní sa dnes dá na celom Slovensku využívať aj zber kuchynského bio odpadu.
Batérie (články)	Systém spätného zberu, zberné dvory, mobilné zbery	Batérie obsahujú mnoho ťažkých kovov (napr. olovo, kadmium, nikel) a aj ďalšie nebezpečné látky. Preto je dôležité, aby skončili na správnom mieste.
Kľúče	Kov	Do triedeného zberu nepatria: kovy hrubo znečistené zvyškami jedla, farbami a rôznymi chemickými látkami.
Ponožky (textil)	Zberný dvor, charitatívne zbery a zbery do špeciálnych zberných kontajnerov pre textil. Nepoužiteľný textil do zmesového odpadu.	V prípade, že je textil ešte funkčný, je možné nájsť preň miesto na opätovné využitie.
Pohár sklenený	Sklo	Je potrebné zamyslieť sa nad tým, či je tento pohár už nevyužiteľný. Ak je poškodený patrí do triedeného zberu skla. Ak je funkčný a nepotrebujeme ho, môžeme ho skúsiť darovať. Možností je veľa.

Lego	Plasty	Z triedených plastov sa vyrábajú rôzne drte, ktoré sa následne opäť spracovávajú.
Teplomér	Lekáreň/elektro	Ortuťové teploměry odovzdávame do lekárne/s digitálnymi nakladáme ako s elektroodpadom (odovzdávame ich na zbernom mieste v predajniach, zberných dvoroch alebo iných na to určených miestach).
Konárik	Biodpad	Konáriky, ako aj zvyšky z domáceho biodpadu (okrem citrusových plodov) sú dobre použiteľné v domácich kompostéroch.
Zožit	Papier	Papier je pravidelne nachádzaný v zmesových kontajneroch. Jediná šanca pre jeho recykláciu je, ak skončí v triedenom zbere.
Ovládač	Systém spätného zberu, zberné dvory, mobilné zbery	El. zariadenia môžeme odovzdať do predajní a na miesta na to určené výrobcom, prípadne predajcom e. zariadenia. Ďalšou možnosťou je odovzdať staré elektro na zberný dvor.
Konzerva	Kov	Kovové obaly (napr. konzervy) patria medzi výborne recyklovateľné druhy odpadu. Pred vytriedením je dôležité ich obsah dôkladne spotrebovať. Zníži sa tak riziko lákania hmyzu, hlodavcov, prípadne medvedov hnedých.
Keramika	Zmesový odpad / vo väčšom množstve Zberný dvor	Keramika nepatrí do triedeného zberu.
Kartónová krabica	Papier	Celková ročná produkcia papiera je 800 kg/obyv. SR.
Akvárium	Sklo	Rozkladá sa tisícky rokov (za určitých podmienok nerozložiteľné).
Papierové lietadielko	Papier	1 tona zberového papiera zachráni 17 stromov.
Plienka	Zmesový odpad	V prírode sa môže rozkladať 250 rokov.
Zrkadlo	Zmesový odpad / vo väčšom množstve Zberný dvor	Kvôli ich povrchovej úprave nie je možné zrkadlá opätovne recyklovať.
Mikroténové vrečko	Plasty	Plastové tašky sa v prírode rozkladajú desiatky rokov a spôsobujú množstvo hrozieb pre životné prostredie.
Šalát	Biodpad	Aktuálne je už na celom Slovensku rozbehnutý zber kuchynského biodpadu. Biodpady by už nikde nemali končiť v zmesových kontajneroch. Biodpady sa alternatívne dajú zhodnotiť aj domácim kompostovaním.

Použitý kancelársky papier	Papier	Každý jeden list papiera stojí za to vytriediť. Je cenným zdrojom materiálu pre recykláciu. Papier je možné recyklovať veľmi dobre (5 – 8 krát) a následne kompostovať.
Nápojové kartóny	Závisí od lokality – na väčšine lokalít PLAST, niekde sa triedia samostatne do oranžových nádob ako NÁPOJOVÝ KARTÓN a niekde spoločne s KOVMI	Obal nápojových kartónov (oficiálne sa tieto materiály nazývajú kompozitné obaly, kedysi sa volali viacvrstvové kombinované materiály (VKM), ľudovo sú nazývané tetrapaky), kombinuje niekoľko prekrývajúcich sa vrstiev papiera, plastu a hliníka.
Vešiak plastový	Plasty	Nefunkčné, poškodené celoplastové vešiaky patria do triedeného zberu. Pri funkčných vešiakoch je možné využiť ich darovaním, niekomu by mohli ešte dobre poslúžiť.
Odrezkky a šupky od zeleniny	Bioodpad	Aktuálne je už na celom Slovensku rozbehnutý zber kuchynského bioodpadu. Bioodpady by už nikde nemali končiť v zmesových kontajneroch. Bioodpady sa alternatívne dajú zhodnotiť aj domácim kompostovaním, ktoré bolo v mnohých samosprávach rozvinuté už pred spustením zberu kuchynského bioodpadu.
Plastová taška	Plasty	Pri nakupovaní je dôležité vyhýbať sa jednorazovosti. Ak je to možné, odporúčame využívať opakovane použiteľné druhy tašiek. Zásadne dôležité je, aby tieto materiály nekončili v zmesovom odpade, ani v prírode.

Krátko k triedenému zberu na Slovensku

Pred hrou sa hráčom v krátkosti pripomenie, že:

- plasty = žltá nádoba
- papier = modrá nádoba
- zelená = sklo
- červená = kovové obaly (skrátene aj kovy), POZOR! V mnohých samosprávach sa už netriedia samostatne, ale v spoločnom zbere do žltých nádob s plastmi a nápojovými kartónmi, ako aj v rôznych kombináciách.

Základné pravidlá triedenia odpadov si môžete osvojiť aj vo videosérii SPRÁVNA TREFA, ktorú nájdete na YouTube kanáli NATUR-PACK verejnosti.

Pravidlá hry Odpadové človeče, nehnevaj sa!

Hráči sa postaví na ŠTART. Po hodení kockou sa presunú na políčko a pokúsia sa odhadnúť, do ktorej zbernej nádoby alebo na aké správne miesto patrí komodita, na ktorej sa ocitli.

- Ak povedia správnu farbu zbernej nádoby/miesta triedenia a typ komodity (materiálu), ktorá do nej patrí, hádžu ešte raz.
- Ak neuhádnu, hádže nasledujúci hráč.

Konáriky hráčov vrátia naspäť a rebrík posúva hráčov dopredu.

Každý, kto prejde hrou, je v istom zmysle víťaz. Buď sa naučí niečo nové o pravidlách správneho triedenia, alebo sa utvrdí v tom, že má tieto pravidlá dobre zvládnuté.