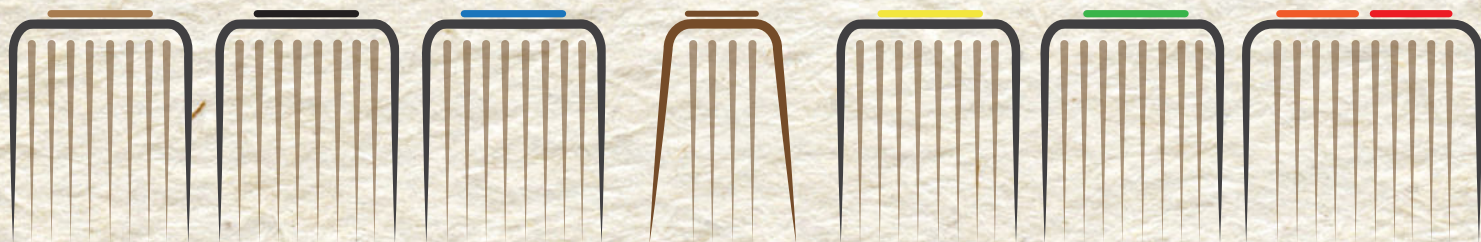
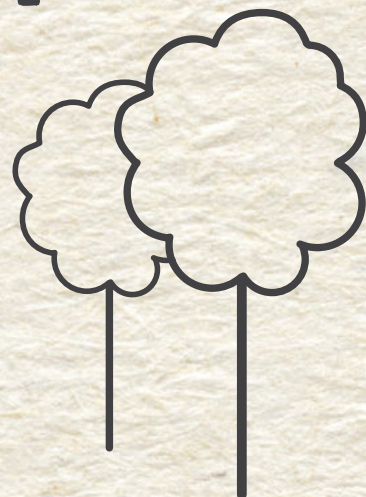


TRIEDENIE ODPADOV NA VYBRANÝCH BRATISLAVSKÝCH CINTORÍNOCH



PRÍRUČKA O TRIEDENÍ ODPADOV NA CINTORÍNOCH

Cielom tejto príručky je vysvetliť systém triedenia odpadov, ktorý je zabezpečený na bratislavských cintorínoch (Vrakuňa, Petržalka, Prievoz), a zároveň poskytnúť cenné tipy a rady, ako je možné niektoré problematické druhy materiálov, bežne používané na cintorínoch, nahradiť environmentálne vhodnejšími alternatívami.

Ide o pilotnú vzdelávaciu aktivitu v oblasti triedenia a predchádzania vzniku odpadov na cintorínoch v Bratislave.

PLASTY/NÁPOJOVÉ KARTÓNY/KOVY:

PLASTY:

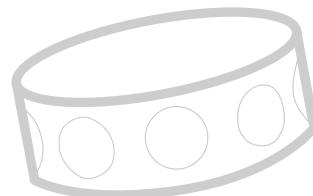
- ozdoby a dekorácie z plastov (napr. kytice, kvety, vence bez betónových/sadrových podstavcov)
- plastové obaly od zeminy
- plastové kvetináče vrátane podstavcov (bez zeminy a rastlín)
- plastové veká na svietnikoch
- plastové kahance (bez vosku)
- plastové košíky (napr. na spomienkové aranžmány a ikebany)
- plastové misky a vázy
- polystyrén
- nezálohované plastové fľaše, obaly, téglíky (prázdne, neznečistené, s dôrazom na minimalizáciu objemu, t. j. stlačené)
- plastové tašky a mikroténové vrecká
- fólie a iné obaly zo sviečok a náplní
- plastové obaly od sladkostí a iných potravín



Patria sem:

NÁPOJOVÉ KARTÓNY (kompozitné obaly na báze lepenky):

- nápojové kartóny (prázdne, neznečistené, s dôrazom na minimalizáciu objemu, t. j. stlačené)



KOVY a KOVOVÉ OBALY:

- kovové veká na svietnikoch
- kovové vázy, nerezové svietniky
- drôty
- nezálohované plechovky (prázdne, s dôrazom na minimalizáciu objemu, t. j. stlačené)
- kovové obaly, kovové uzávery
- drobné kovové dekorácie



Nepatria sem:

- znečistené nápojové kartóny alebo nápojové kartóny so zvyškami
- zálohované fľaše a plechovky od nápojov -> ODBERNÉ MIESTO ZÁLOHOVÉHO SYSTÉMU
- aranžovacia hmota (napr. Florex)* -> ZMESOVÝ ODPAD
- kovošrot (napríklad roxory, tyče, reťaze) -> ZBERNÝ DVOR
- zapalovače (použitý, bez horľavého obsahu) -> ZMESOVÝ ODPAD

SKLO:



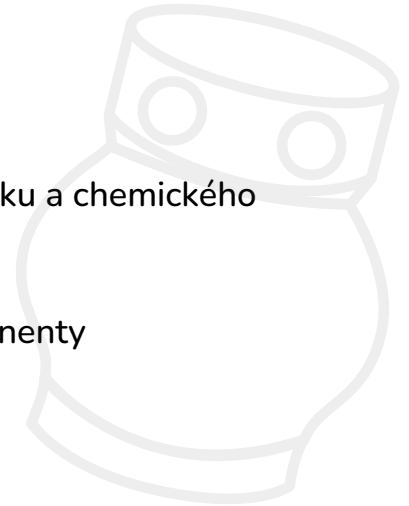
Patria sem:

- číre aj farebné sklo (prázdne, bez zvyškov vosku a chemického znečistenia)
- sklenené svietniky, sklenené poháre, vázy
- sklenené črepy a poškodené sklenené komponenty



Nepatria sem:

- drôtené sklo -> ZBERNÝ DVOR
- lepené sklo -> ZBERNÝ DVOR
- keramika, porcelán (napr. figúrky anjelikov) – v malom množstve -> ZMESOVÝ ODPAD, väčšie množstvo -> ZBERNÝ DVOR
- pozlátené, pokovované sklo -> ZBERNÝ DVOR
- sklo znečistené obsahom voskových sviečok -> ZBERNÝ DVOR



PAPIER:



Patria sem:

- papier, časopisy, noviny, letáky, hárky, papierové tašky (aj darčekové lesklé, okrem povoskovaných a s flitrami)
- lepenka a kartón (s dôrazom na minimalizáciu objemu, t. j. stlačené)
- papierové škatuľky (napr. od zápaliek) a kartónové škatule
- papierové bločky



Nepatria sem:

- mokrý papier (má sklon plesnivieť) -> KOMPOST alebo nechať vyschnúť a až potom -> PAPIER
- masťný a špinavý papier -> ZMESOVÝ ODPAD
- povoskovaný papier (napríklad policový papier) -> ZMESOVÝ ODPAD
- použitý, masťný alebo zašpinený papierové vreckovky a servítky -> KOMPOST (okrem masťných) alebo ZMESOVÝ ODPAD
- polystyrén -> PLASTY, vo väčšom množstve odporúčame -> ZBERNÝ DVOR
- použitý a znečistený plienky -> ZMESOVÝ ODPAD

ZÁHRADNÝ BIOODPAD:



Patria sem:

- zvyšky, šupky, odrezky a ohryzky od surového ovocia a zeleniny
- pokosená tráva
- košíky (napr. na spomienkový aranžmán, ikebany) z prírodného materiálu (napr. prútené)
- lístie
- zvyšky kvetov a rastlín (bez kvetináčov)
- drevené piliny a drevná štiepka (drevo nesmie byť farbené alebo chemicky ošetrované)
- malé vetvičky, konáre, ihličie, čečina
- šišky (nie farbené alebo chemicky ošetrované)
- papierové vreckovky (neparfumované, bez chemických prostriedkov, nie vlhčené)
- zápalky (použité)



Nepatria sem:

- nespotrebované potraviny -> KUCHYNSKÝ BIOODPAD (bez obalov)
- plasty, kovy a kovové obaly, sklo, nápojové kartóny -> TRIEDENÝ ZBER (podľa komodity)
- piliny z drevotriesky (kvôli lepidlám) – v malom množstve -> ZMESOVÝ ODPAD, vo väčšom množstve -> ZBERNÝ DVOR
- kamene -> PRÍRODA (ak sú skutočne prírodné)
- použité (hoci aj kompostovateľné) plienky -> ZMESOVÝ ODPAD
- cigaretové ohorky -> ZMESOVÝ ODPAD

KOMPOSTÉRY:



Patria sem:

- zvyšky, šupky, odrezky a ohryzky od surového ovocia a zeleniny
- škrupinky od vajíčok
- papierové vreckovky a servítky
- zvyšky rastlín a kvetov
- tráva, lístie, seno, slama, burina
- drevené piliny, drevná štiepka
- hlina
- menšie konáriky
- nahnité ovocie a zelenina, ale neplesnivé (resp. len vo veľmi malom množstve)
- naozaj prírodná 100 % organická bavlna a iné 100 % prírodné látky (ľan, konope, vlna, juta), na malé kúsky, nefarbené, nebielené, nezošívané polyesterovou niťou
- prírodným voskom voskované bavlnené obrúsky
- podrvené orechové škrupinky, kôstky
- trus zvierat
- šupky z citrusov len v malom množstve (citrón, pomaranč, grep)



Nepatria sem:

- nespotrebované potraviny -> KUCHYNSKÝ BIOODPAD (bez obalov)
- plasty, kovy a kovové obaly, sklo, nápojové kartóny -> TRIEDENÝ ZBER (podľa komodity)
- piliny z drevotriesky (kvôli lepidlám) -> ZMESOVÝ ODPAD
- kamene -> PRÍRODA (ak sú skutočne prírodné)
- použité (hoci aj kompostovateľné) plienky -> ZMESOVÝ ODPAD

ELEKTRICKÉ SVIEČKY:



Patria sem:

- výhradne elektrické a solárne sviečky (s ohľadom na ochranu životného prostredia najmä nefunkčné a poškodené)



ZMESOVÝ ODPAD:



Patria sem:

- utierky, handry a iné textilie použité pri upratovaní hrobov
- stuhy z vencov a kytíc (textilné, polyesterové)
- plyšové a iné hračky
- zapalovače (použité, bez horľavého obsahu)



Nepatria sem:

- recyklovateľné druhy odpadu vrátane odpadov patriacich do kompostérov a záhradného bioodpadu

TIPY A ODPORÚČANIA

Množstvo materiálov, ktoré na cintorínoch pravidelne končia, je problematické recyklovať, preto sme pre Vás pripravili odporúčania, ako pristupovať k ozdobám prinášaným na cintoríny s ohľadom na životné prostredie.

MATERIÁLOVÉ ODPORÚČANIA:

NEVHODNÉ DEKORÁCIE:

- elektrické LED sviečky vystavené poveternostným podmienkam majú krátku životnosť, vyhodené do zmesového odpadu ohrozujú znečistením pôdu a vodu, zvyšujú riziko požiaru (na skládke), v Zariadení na energetické využitie odpadu (ZEVO) hrozí ich explózia. Pre ich správnu recykláciu je potrebný špeciálny kontajner a odvoz elektroodpadu.
- umelé kvetiny (kytice, vence, ikebany a pod.) – zvyčajne ide o kombináciu rôznych plastov s textilom, drôtmami, lepidlami, prípadne aj inými materiálmi, ktoré nie je možné zrecyklovať
- obzvlášť problematické sú ikebany z umelých kvetov ukotvené v nádobách betónom, resp. sadrou





VHODNÉ ALTERNATÍVY:

- sklenené svietniky
- náhradné náplne do svietnikov (ideálne z rastlinných voskov či včelieho vosku, nie parafínu)
- živé a sušené kvetinové dekorácie bez aranžovacej hmoty*
- živé rastliny v kvetináčoch
- vence so slameným/prúteným základom, so živými/sušenými rastlinami, zviazané len obyčajným prírodným špagátom/lykom
- rezané živé/sušené kvety (prednostne z lokálnych zdrojov)



Aby bolo možné kvetinové dekorácie zhodnotiť ako bioodpad, dôležité je, aby boli:

- bez drôtov a silonu
- bez lepidiel
- bez umelohmotných dekorácií a obalov
- bez syntetických textílií (napr. stúh)

VIAC SA O NÁS DOZVIETE NA:



- MARIANUM – Pohrebníctvo mesta Bratislavy: www.marianum.sk
- OLO – Odvoz a likvidácia odpadu: www.olo.sk
- CEEV Živica: www.zivica.sk a www.funebra.sk
- OZV NATUR-PACK: www.naturpack.sk a www.triedenieodpadu.sk



Viac informácií
o triedení odpadu

Ak sa o triedení a predchádzaní vzniku odpadov chcete dozvedieť ešte viac, navštívte webovú stránku www.olo.sk/triedenie/.

Táto príručka vznikla vďaka spolupráci organizácií MARIANUM – Pohrebníctvo mesta Bratislavy, OLO – Odvoz a likvidácia odpadu, CEEV Živica a OZV NATUR-PACK.

*Aranžovacia hmoty (napr. Florex) je zložená z rôznych druhov plastu, ktoré sú nebezpečné pre životné prostredie. Ide o veľmi drobný materiál, ktorý sa plne nerozkladá a je zdrojom mikroplastov a viacerých druhov chemikálií.